



Profesjonalne uzdatnianie wody.

Katalog produktów 2019/2020


watersystem

Profesjonalne uzdatnianie wody.

Woda jest najważniejszym składnikiem życia, jest niezbędna do naszego prawidłowego funkcjonowania. Podobnie jest w przemyśle Gastronomicznym, gdzie woda wpływa na jakość przyrządzanych potraw, na ich smak i zapach. Jakość wody ma też istotny wpływ na żywotność urządzeń takich jak zmywarki, piece konwekcyjno-parowe czy ekspresy do kawy.

Poprzez zastosowanie odpowiedniego systemu filtracji wody, dbamy zarówno o Klienta jak i oszczędzamy swoje pieniądze. Zespół Watersystem skrupulatnie wybiera najlepsze technologie i innowacyjne rozwiązania, żeby odpowiadać na zmieniające się potrzeby rynku.

Nasza firma, WATERSYSTEM Sp. z o.o. Sp. k, od ponad 15 lat zajmuje się szeregiem zagadnień związanych z przygotowaniem wody dla celów socjalno-bytowych i przemysłowych. W naszej pracy wykorzystujemy zdobyte doświadczenie oraz najwyższą jakość usług i rozwiązań, specjalnie dostosowanych do Państwa potrzeb.

Zapraszamy do zapoznania się z najnowszą ofertą systemów do filtracji i zmiękczenia wody oraz kompaktowych urządzeń wykorzystujących zjawisko odwróconej osmozy.

Chcemy być Twoim partnerem w biznesie.

Marek Sobolewski





Nasze filtry chronią przed:

- korozję metalowych elementów urządzenia
- kamieniem i towarzyszącym mu uciążliwym osadem
- szkodliwym wpływem chloru i innych substancji chemicznych
- nieprzyjemnym zapachem wody
- usuwa metale ciężkie i związki ropochodne

Nasze filtry zapewniają:

- pełną ochronę Twoich urządzeń
- smaczny smak wody
- jakościową i przejrzystą wodę w kostkach lodu
- kawę i herbatę o pełnym aromacie i bez osadów
- najwyższą jakość serwowanych potraw dla Twoich gości
- lśniące sztuczki i talerze, zawsze bez śladów i bez polerowania
- najlepszą ochronę i jakość wody

FILTRY ONE

- ONE C
- ONE MB
- ONE MG+
- ONE SOFT
- ONE UF
- ONE LEAD

FILTRY ONE

ZALETY

ZASTOSOWANIA

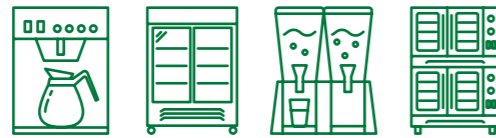
DANE TECHNICZNE

ONE C

ONE C jest uniwersalnym rozwiązaniem dla uzdatniania wody w gastronomii. Filtr ONE C poprawia właściwości wody, co pozytywnie wpływa na smak przygotowanych napojów. Filtr redukuje zawartość chloru w wodzie, oraz dzięki zastosowaniu technologii ScaleStop umożliwia zabezpieczenie urządzeń przed osadami wapnia.

- ✔ Szybka i łatwa wymiana
- ✔ Redukcja chloru
- ✔ Poprawia smak i zapach
- ✔ Technologia ScaleStop

Filtr ONE C jest uniwersalnym rozwiązaniem dla uzdatniania wody. Rekomendujemy jego wykorzystanie do: ekspresów do kawy, automatów vendingowych, nalewaków wody i pieców konwekcyjno parowych.



Ciśnienie robocze	0,7-8,6 bar
Temperatura wody	4-55 °C
Przepływ	4 l/min
Wydajność	18500 l@85 %*
Wymiar wkładu	FI 13,70 cm x H 36 cm
Atesty	PZH, NSF**/ANSI 42

* redukcja chloru

** istnieje możliwość wykonania certyfikatu NSF na życzenie



ONE MB

Filtry serii ONE MB przeznaczone są do pełnej demineralizacji wody, oraz redukcji soli w wodzie. Idealne rozwiązanie do małych zmywarek gastronomicznych, ekspresów do kawy, pieców konwekcyjno - parowych. Kilkustopniowa filtracja redukująca osady, chlor, związki wapnia i magnezu. Szkło pozostawia bez zacieków i bez konieczności wycierania. Idealna pianka na piwie i winie musującym. Mniejsze zużycie detergentów.

- ✔ Szybka i łatwa wymiana
- ✔ Redukcja chloru
- ✔ Redukcja soli mineralnych
- ✔ Poprawia smak i zapach
- ✔ Demineralizacja wody
- ✔ Szkło bez zacieków

Filtr ONE MB dedykowany jest do małych zmywarek do szkła.



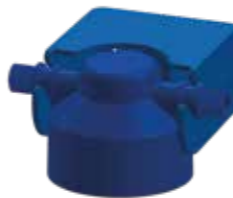
Ciśnienie robocze	0,7-8,6 bar
Temperatura wody	4-38 °C
Przepływ	2 l/min
Wymiar wkładu	FI 13,70 cm x H 36 cm
Atesty	PZH, NSF**/ANSI 42

* redukcja chloru

** istnieje możliwość wykonania certyfikatu NSF na życzenie



głowica z bypassem



głowica bez bypassu



ZALETY

ZASTOSOWANIA

DANE TECHNICZNE

FILTRY ONE

ZALETY

ZASTOSOWANIA

DANE TECHNICZNE

ONE MG+

ONE MG+ to innowacyjne rozwiązanie z technologią mineralizacji wody Mg+. Filtr uzupełnia wodę w minerały niezbędne do poprawy jakości wody surowej, dzięki czemu przygotowywane napoje smakują lepiej i są bardziej przyjazne dla organizmu. Doskonale sprawdza się przy przygotowywaniu herbaty, kawy, napojów zimnych i ciepłych. Dzięki zrównoważeniu odczynu pH wody wspiera tworzenie idealnej pianki na kawie espresso.

- ✔ Szybka i łatwa wymiana
- ✔ Redukcja chloru
- ✔ Poprawia smak i zapach
- ✔ Mineralizacja wody Mg+
- ✔ Stabilizacja pH wody

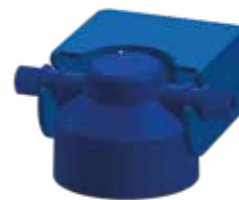
Filtr ONE MG+ to uniwersalny wkład z technologią wzbogacenia wody o magnez.



Ciśnienie robocze	0,7-8,6 bar
Temperatura wody	4-55 °C
Przepływ	4 l/min
Wydajność	6000 l@85 %*
Wymiar wkładu	FI 13,70 cm x H 36 cm
Atesty	PZH, NSF**/ANSI 42

* redukcja chloru

** istnieje możliwość wykonania certyfikatu NSF na życzenie



głowica bez bypassu

ONE SOFT

Filtry serii ONE SOFT służą do optymalizacji wody w gastronomii (HoReCa). Doskonale rozwiązanie do redukcji twardości wody surowej, redukcji zawartości chloru. Redukują twardość w cyklu wodorowym. Poprawiają smak i zapach wody. Wysoko wydajna ochrona przed osadami wapiennymi dla wszystkich typów urządzeń gastronomicznych wymagających uzdatniania wody.

- ✔ Szybka i łatwa wymiana
- ✔ Redukcja twardości w cyklu wodorowym
- ✔ Certyfikaty NSF / ANSI 42

Filtr ONE SOFT głównie dedykowany do piecy konwekcyjno parowych, ekspresów do kawy, nalewaków czy kostkarek do lodu.



głowica z bypassem



Ciśnienie robocze	0,7-8,6 bar
Temperatura wody	2-38 °C
Przepływ	2 l/min
Wymiar wkładu	FI 13,70 cm x H 43,20 cm
Atesty	PZH, NSF**/ANSI 42

* redukcja chloru

** istnieje możliwość wykonania certyfikatu NSF na życzenie

ZALETY

ZASTOSOWANIA

DANE TECHNICZNE



FILTRY ONE

ZALETY

ZASTOSOWANIA

DANE TECHNICZNE

ONE UF

Filtry wody serii ONE UF zapewniają optymalną ochronę przed mikroorganizmami w tym bakteriami. Filtracja na poziomie 0,1 um, poprzez zastosowanie membrany ultrafiltracyjnej. Zapewniają poczucie bezpieczeństwa przy spożywaniu napojów. Zabezpieczają instalację przed osadami wapnia dzięki nowoczesnej technologii ScaleStop. Wysoko wydajne uzdatnianie wody oraz ochrona przed osadami wapiennymi dla wszystkich typów urządzeń gastronomicznych wymagających uzdatniania wody.

- ✔ Szybka i łatwa wymiana
- ✔ Filtracja 0,1um, LOG7
- ✔ Redukcja chloru
- ✔ Poprawia smak i zapach
- ✔ Technologia ScaleStop

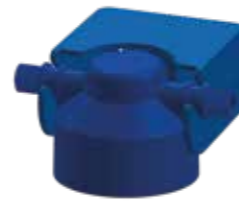
Filtr ONE UF rekomendujemy do kostek lodu, ekspresów do kawy, automatów vendingowych.



Ciśnienie robocze	0,7-8,6 bar
Temperatura wody	4-38 °C
Przepływ	4 l/min
Wydajność	8000 l@85 %*
Wymiar wkładu	FI 13,70 cm x H 36 cm
Atesty	PZH, NSF**/ANSI 42

* redukcja chloru

** istnieje możliwość wykonania certyfikatu NSF na życzenie



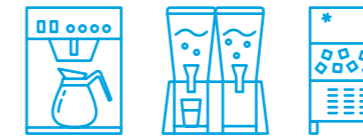
głowica bez bypassu

ONE LEAD

System filtracyjny ONE LEAD charakteryzuje się innowacyjną technologią do usuwania toksycznych związków oraz metali ciężkich z wody. Redukuje stężenie metali ciężkich takich jak: Pb, Hg, Cr, Mg, Ni, Co, Ba, Sr, Zn, Au. System doskonale sprawdzi się w starszych instalacjach z elementami rur stalowych. Dodatkowo system usunie z wody chlor, co wpłynie na poprawę smaku i zapachu wody. Filtracja wody na poziomie 5um, niski spadek ciśnienia.

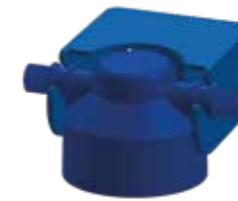
- ✔ Szybka i łatwa wymiana
- ✔ Redukcja chloru
- ✔ Poprawa smaku i zapachu
- ✔ Redukcja metali ciężkich t.j:
Pb,Hg,Cr,Mg,Ni,Co,Ba,Sr,Zn,Au
- ✔ Niski spadek ciśnienia

Filtr ONE LEAD to rozwiązanie idealne dla kostek lodu, ekspresów do kawy, nalewaków.



Ciśnienie robocze	0,7-8,6 bar
Temperatura wody	2-38 °C
Przepływ	4 l/min
Wydajność	3000
Wymiar wkładu	FI 13,70 cm x H 36 cm
Atesty	PZH, NSF**/ANSI 42

** istnieje możliwość wykonania certyfikatu NSF na życzenie



głowica bez bypassu



ZALETY

ZASTOSOWANIA

DANE TECHNICZNE





Na czym polega odwrócona osmoza?

Zjawisko odwróconej osmozy jest, jak sama nazwa wskazuje, przeciwieństwem naturalnego procesu, który polega na dyfuzji rozpuszczalnika przez błonę półprzepuszczalną, rozdzielającą dwa roztwory o różnym stężeniu. Proces ten prowadzi do wyrównania stężeń zmieszanych ze sobą różnych roztworów. Odwrócony proces polega na wymuszonej dyfuzji rozpuszczalnika przez błonę półprzepuszczalną, która rozdziela dwa różne roztwory. Jego wynikiem jest zwiększenie różnicy stężeń, jaka dzieli obie substancje.

Proponowane przez nas urządzenia odwróconej osmozy przemysłowej to rozwiązania kompaktowe, które nie zajmują wiele miejsca, dzięki czemu mogą być wykorzystane w niemal każdej instalacji. Są wydajne i mogą pracować bezustannie, zapewniając ciągłą produkcję wody demineralizowanej, redukują zużycie środków chemicznych, myte szkło jest krystalicznie czyste, sztućce lśniące. Wymagają minimalnej obsługi, przy czym diagnostyka ich pracy jest bardzo prosta ze względu na bogate wyposażenie systemów.

ODWRÓCONA OSMOZA

- RO SMART
- RO AQUAMATIC
- RO AQUABOX

RO SMART

Odwrócona osmoza RO SMART to system uzdatniania wody do zastosowań, w których wymagana jest woda o niskiej przewodności oraz duże obciążenia robocze.

- Wydajność systemu: 120 l/h*, 150 l/h*, 180 l/h*.
- Stopień odzysku od 25% do 60%.
- Odrzut soli 95%.

*w zależności od modelu ** przy temp. wody zasilającej 15° C

Wymagania dla wody zasilającej



Jakość wody:
Pitna



Temperatura wody:
5 - 30 °C



Min. napływ:
600 l/h

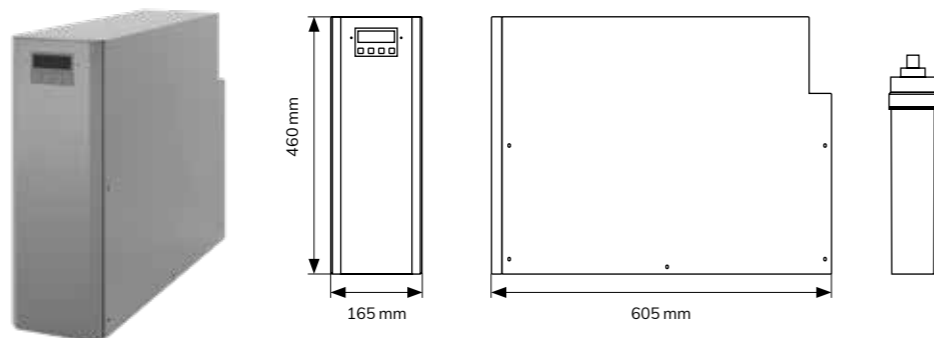


Ciśnienie:
3 bary

- W obszarach medycznych, zdrowotnych i laboratoryjnych do mycia szkła itp. W połączeniu z systemami demineralizacji końcowej (MB) uzyskuje się całkowicie zdemineralizowaną wodę odpowiednią do zasilania sterylizatorów.
- W sektorze HORECA, RO SMART to najpewniejszy i najtrwalszy system do współpracy ze zmywarkami wyposażonymi w zbiornik wyrównawczy.
- We wszystkich aplikacjach do mycia narzędzi, powierzchni metalowych, wyrobów szklanych, szyb zespolonych i paneli słonecznych.

Odwrócona osmoza RO SMART usuwa z wody minerały i wapń dzięki czemu uzyskujemy doskonałe rezultaty zmywania, bez konieczności polerowania.

- ✔ Brak kamienia kotłowego = przedłużona żywotność urządzeń.
- ✔ Nowoczesny design.
- ✔ Obudowa ze stali nierdzewnej.
- ✔ Pełna kontrola pracy.
- ✔ Wysoka wydajność i jakość wody.



Odwrócona osmoza

• **Filtr wstępny:** Układ filtracji wstępnej zmniejsza i usuwa zmutnienie obecne w wodzie, usuwa chlor oraz poprawia jej smak i zapach. Jego nominalna skuteczność filtracji wynosi 5 mikronów.

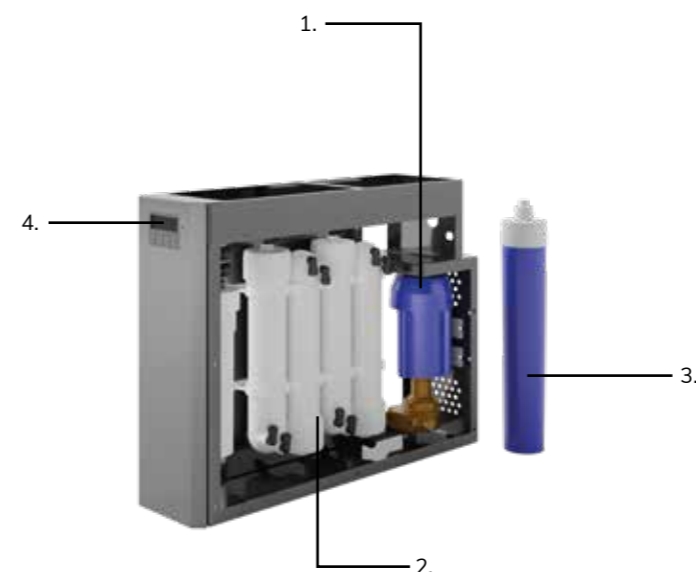
• **Sterownik mikroprocesorowy:** Umożliwia pełną kontrolę pracy urządzenia. Przyjazne dla użytkownika, intuicyjne menu pokazuje wszystkie istotne dane operacyjne oraz aktualny stan pracy. Umożliwia dostęp do statystyk pracy, gromadzi dane o zużyciu wody, informuje użytkownika o konieczności przeprowadzenia serwisu systemu czy wymiany wkładów.

• **Pompa ciśnieniowa:** Zastosowanie wydajnej pompy ciśnieniowej umożliwiło wydłużenie żywotności pracy urządzenia.

• **Pomiar przewodności wody:** Urządzenie w sposób ciągły dokonuje pomiaru jakości wody uzdatnionej oraz wody surowej (opcja). Umożliwia ustawienie progów alarmowych dla przewodności wody uzdatnionej jak i surowej.

RO SMART 120 RO SMART150 RO SMART 180HF

Czas pracy filtra wstępnego:	maks. 80 h (uzależniony od jakości wody wejściowej)		
Czas pracy membrany odwróconej osmozy:	do zablokowania		
Poziom hałasu:	<70 (dB (A))		
Ilość membran:	4 x 150 GPD	2 x 300 GPD	2 x 500 GDP
Typ filtra wstępnego:	Blok węglowy 5 mikronowy		
Waga:	15 kg	18 kg	18 kg
Zasilanie:	230/50 hZ		
Pobór prądu:	1,2 A		
Moc:	150 W	250 W	300 W
Wydajność:	120 l/h	150 l/h	180 l/h



1. Pompa
2. Membrany
3. Filtr wstępny.
4. Elektroniczny display.

RO AQUAMATIC

Odwrócona osmoza AQUAMATIC to system uzdatniania wody do zastosowań, w których wymagana jest woda o niskiej przewodności oraz duże obciążenia robocze.

- Wydajność systemu: 150 l/h* oraz 350 l/h*.
- Stopień odzysku od 25% do 60%.
- Odrzut soli 95%.

*w zależności od modelu ** przy temp. wody zasilającej 15° C

Wymagania dla wody zasilającej



Jakość wody:
Pitna



Temperatura wody:
5 - 30 °C



Min. napływ:
600 l/h

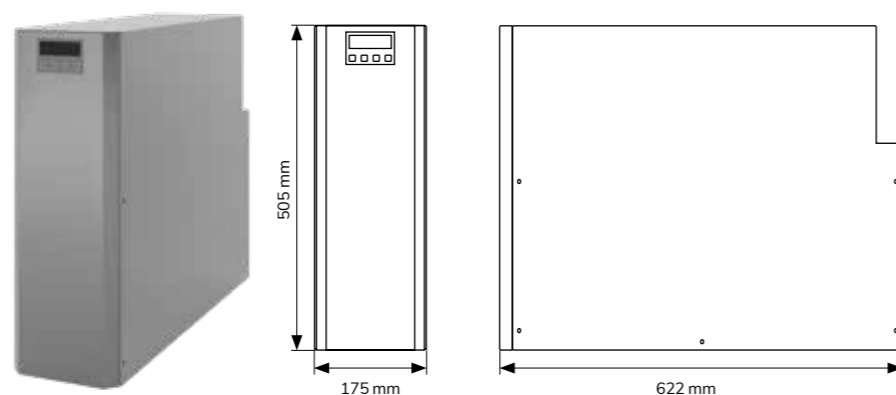


Ciśnienie:
3 bary

- W obszarach medycznych, zdrowotnych i laboratoryjnych do mycia szkła itp. W połączeniu z systemami demineralizacji końcowej (MB) uzyskuje się całkowicie zdemineralizowaną wodę odpowiednią do zasilania sterylizatorów.
- W sektorze HORECA, AQUAMATIC to najpewniejszy i najtrwalszy system do współpracy ze zmywarkami wyposażonymi w zbiornik wyrównawczy.
- We wszystkich aplikacjach do mycia narzędzi, powierzchni metalowych, wyrobów szklanych, szyb zespolonych i paneli słonecznych.

Odwrócona osmoza AQUAMATIC usuwa z wody minerały i wapń dzięki czemu uzyskujemy doskonałe rezultaty zmywania, bez konieczności polerowania.

- ✔ **Brak kamienia kotłowego = przedłużona żywotność urządzeń.**
- ✔ **Nowoczesny design.**
- ✔ **Obudowa ze stali nierdzewnej.**
- ✔ **Pełna kontrola pracy.**
- ✔ **Wysoka wydajność i jakość wody.**



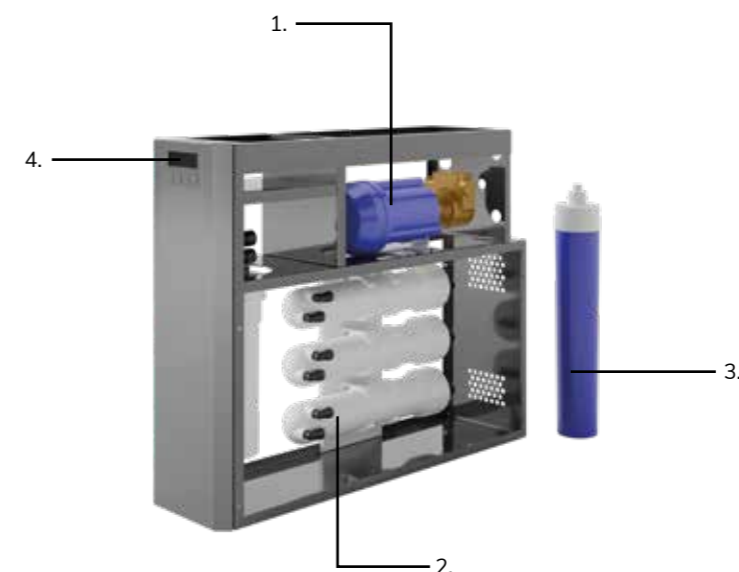
• **Filtr wstępny:** Układ filtracji wstępnej zmniejsza i usuwa zanieczyszczenia obecne w wodzie, usuwa chlor oraz poprawia jej smak i zapach. Jego nominalna skuteczność filtracji wynosi 5 mikronów.

• **Sterownik mikroprocesorowy:** Umożliwia pełną kontrolę pracy urządzenia. Przyjazne dla użytkownika, intuicyjne menu pokazuje wszystkie istotne dane operacyjne oraz aktualny stan pracy. Umożliwia dostęp do statystyk pracy, gromadzi dane o zużyciu wody, informuje użytkownika o konieczności przeprowadzenia serwisu systemu czy wymiany wkładów.

• **Pompa ciśnieniowa:** Zastosowanie wydajnej pompy ciśnieniowej umożliwia wydłużenie żywotności pracy urządzenia.

• **Pomiar przewodności wody:** Urządzenie w sposób ciągły dokonuje pomiaru jakości wody uzdatnionej oraz wody surowej (opcja). Umożliwia ustawienie progów alarmowych dla przewodności wody uzdatnionej jak i surowej.

	AQUAMATIC 150	AQUAMATIC 200	AQUAMATIC 250 HF	AQUAMATIC 350 HF
Czas pracy filtra wstępnego:	maks. 80 h (uzależniony od jakości wody wejściowej)			
Czas pracy membrany odwróconej osmozy:	do zablokowania			
Poziom hałasu:	<70 (dB (A))			
Ilość membran:	2 x 300 GPD	3 x 300 GPD	2 x 500 GDP	3 x 500 GDP
Typ filtra wstępnego:	Blok węglowy 5 mikronowy			
Waga:	22 kg	25 kg	22 kg	25 kg
Zasilanie:	230/50 hZ			
Pobór prądu:	1,2 A			
Moc:	250 W			
Wydajność:	150 l/h	200 l/h	250 l/h	350 l/h



1. Pompa
2. Membrany
3. Filtr wstępny.
4. Elektroniczny display.

RO AQUABOX

Odwrócona osmoza AQUABOX to system uzdatniania wody do zastosowań, w których wymagana jest woda o niskiej przewodności oraz duże obciążenia robocze.

- Wydajność systemu: 250 l/h* oraz 350 l/h*.
- Stopień odzysku od 25% do 60%.
- Odrzut soli 95%.

*w zależności od modelu ** przy temp. wody zasilającej 15° C

Wymagania dla wody zasilającej



Jakość wody:
Pitna



Temperatura wody:
5 - 30 °C



Min. napływ:
600 l/h



Ciśnienie:
3 bary

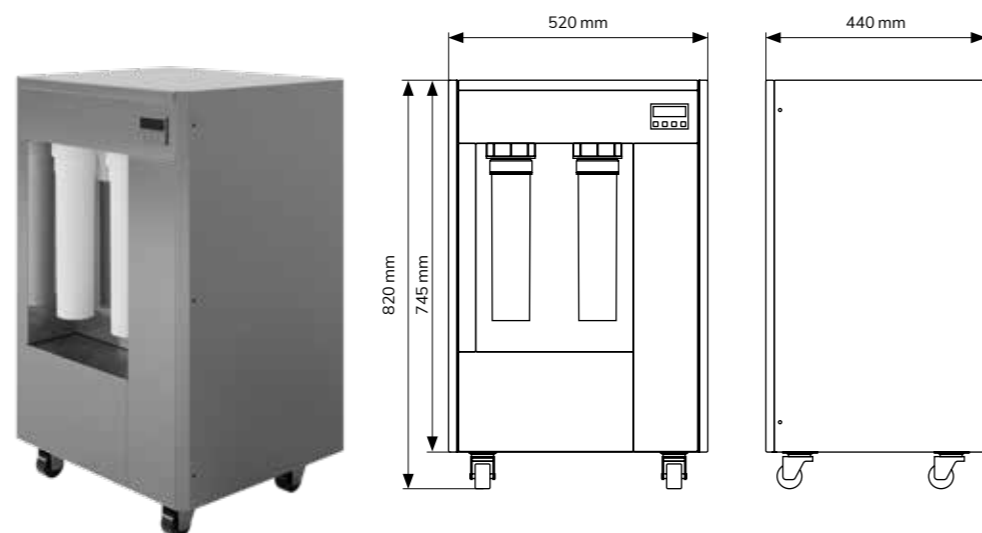
- W obszarach medycznych, zdrowotnych i laboratoryjnych do mycia szkła itp. W połączeniu z systemami demineralizacji końcowej (MB) uzyskuje się całkowicie zdemineralizowaną wodę odpowiednią do zasilania sterylizatorów.

- W sektorze HORECA, AQUABOX to najpewniejszy i najtrwalszy system do współpracy ze zmywarkami do szkła.

- We wszystkich aplikacjach do mycia narzędzi, powierzchni metalowych, wyrobów szklanych, szyb zespolonych i paneli słonecznych. System AquaBox dostarczany jest wraz ze zbiornikiem magazynowym wody (wyposażenie opcjonalne).

Odwrócona osmoza AQUABOX usuwa z wody minerały i wapń dzięki czemu uzyskujemy doskonałe rezultaty zmywania, bez konieczności polerowania.

- ✔ Brak kamienia kotłowego = przedłużona żywotność urządzeń.
- ✔ Nowoczesny design.
- ✔ Obudowa ze stali nierdzewnej.
- ✔ Pełna kontrola pracy.
- ✔ Wysoka wydajność i jakość wody przy niewielkich wymiarach urządzenia.



- **Filtr wstępny:** Układ filtracji wstępnej zmniejsza i usuwa zanieczyszczenia obecne w wodzie, usuwa chlor oraz poprawia jej smak i zapach. Jego nominalna skuteczność filtracji wynosi 5 mikronów.

- **Sterownik mikroprocesorowy:** Umożliwia pełną kontrolę pracy urządzenia. Przyjazne dla użytkownika, intuicyjne menu pokazuje wszystkie istotne dane operacyjne oraz aktualny stan pracy. Umożliwia dostęp do statystyk pracy, gromadzi dane o zużyciu wody, informuje użytkownika o konieczności przeprowadzenia serwisu systemu czy wymiany wkładów.

- **Pompa ciśnieniowa:** Zastosowanie wydajnej pompy ciśnieniowej umożliwia wydłużenie żywotności pracy urządzenia.

- **Pomiar przewodności wody:** Urządzenie w sposób ciągły dokonuje pomiaru jakości wody uzdatnionej oraz wody surowej (opcja). Umożliwia ustawienie progów alarmowych dla przewodności wody uzdatnionej jak i surowej. Zbiornik magazynowy wody umieszczony wewnątrz urządzenia umożliwia dostawę wody pod ciśnieniem ok 2,5 bara. (wyposażenie opcjonalne)

	AQUABOX 250	AQUABOX 350
Czas pracy filtra wstępnego:	maks. 80 h (uzależniony od jakości wody wejściowej)	
Czas pracy membrany odwróconej osmozy:	do zablokowania	
Poziom hałasu:	<70 (dB (A))	
Ilość membran:	4 x 300	5 x 300
Typ filtra wstępnego:	2 x Blok węglowy 5 mikronowy	
Waga:	ok. 50 - 60 kg	
Zasilanie:	230/50 hZ	
Moc:	550 W	
Wydajność:	250 l/h	350 l/h



1. Pompa
2. Membrany
3. Filtr wstępny.
4. Elektroniczny display.



Zmiękczenie wody polega na usuwaniu niechcianych minerałów wody, przede wszystkim wapnia i magnezu.

To właśnie związki wapnia i magnezu przyczyniają się do powstawania kamienia oraz zwiększenia twardości wody. Miękka woda, którą poddano procesowi zmiękczenia; przedłuża żywotność urządzeń oraz wpływa na oszczędność zużywanej energii. Poprawia jakość przyrządzanych potraw i napojów. Wpływa zmniejszenie zużycia środków czystości. Zwiększa efektywność urządzeń i sprzętów. Jest zdrowym wyborem dla Ciebie i Twoich klientów.

ZMIĘKCZACZE

- Junior ECO 04 M / Junior ECO 08 M
- Junior ECO 04 VC / Junior ECO 08 VC
- Minisoft 15 / 20
- Best ONE SOFT

Junior ECO 04 M / ECO 08 M

Kompaktowy półautomatyczny zmiękcacz wody JUNIOR ECO 04 M o bardzo małych gabarytach, przygotowany specjalnie do zastosowania wszędzie tam, gdzie ograniczona jest ilość wolnego miejsca. Może dostarczać wodę do jednego lub kilku odbiorników wody. Regeneracja urządzenia odbywa się poprzez ręczne zainicjowanie regeneracji. Jako materiał eksploatacyjny stosowany jest roztwór soli. Przed każdym zmiękcaczem w celu zabezpieczenia głowicy sterującej zalecamy montaż filtra wstępnego.

- ✔ Atrakcyjna cena
- ✔ Małe gabaryty urządzenia
- ✔ Niskie koszty eksploatacyjne
- ✔ Miękka woda dla wielu zastosowań



		JUNIOR ECO 04 M	JUNIOR ECO 08 M
Przepływ max. przy twardości <0,1 °d	m ³ /h	0,3	0,6
Ilość wody między regeneracjami przy twardości wody surowej 15 ° dH	l	800	1600
Ilość złoża	l	4	8
Ciśnienie pracy	bar	2,5-6	
Max. temperatura wody	°C	38	
Średnica nominalna przyłączy	DN	20	20
Wysokość całkowita	mm	500	600
Szerokość całkowita	mm	180	240
Głębokość	mm	330	450
Zasilanie	V/Hz	230/50	
Napięcie pracy	V	12	

Junior ECO 04 VC / ECO 08 VC

Kompaktowy w pełni automatyczny zmiękcacz wody o bardzo małych gabarytach, przygotowany specjalnie do zastosowania wszędzie tam, gdzie liczy się każda ilość wolnego miejsca. Może dostarczać wodę do jednego lub kilku odbiorników wody. Automatyczna głowica sterująca z wbudowanym elektronicznym wodomierzem monitoruje zużycie wody i rozpoczyna proces regeneracji. Regeneracja urządzenia odbywa się automatycznie, inicjowana jest przez mikroprocesor w jaki wyposażona jest głowica sterująca. Jako materiał eksploatacyjny stosowany jest roztwór soli. Przed każdym zmiękcaczem w celu zabezpieczenia głowicy sterującej zalecamy montaż filtra wstępnego.

- ✔ Atrakcyjna cena
- ✔ Małe gabaryty urządzenia
- ✔ Niskie koszty eksploatacyjne
- ✔ Miękka woda dla wielu zastosowań



		JUNIOR ECO 04 VC	JUNIOR ECO 08 VC
Przepływ max. przy twardości <0,1 °d	m ³ /h	0,3	0,6
Ilość wody między regeneracjami przy twardości wody surowej 15 ° dH	l	800	1600
Ilość złoża	l	4	8
Ciśnienie pracy	bar	2,5-6	
Max. temperatura wody	°C	38	
Średnica nominalna przyłączy	DN	20	20
Wysokość całkowita	mm	500	600
Szerokość całkowita	mm	180	240
Głębokość	mm	330	450
Zasilanie	V/Hz	230/50	
Napięcie pracy	V	12	



Minisoft 15 / 20

Automatyczny zmiękczacz wody MINISOFT 15 oraz 20, to urządzenia zmiękczające wodę w obudowie kompaktowej, o niewielkich gabarytach. Dostępne z głowicą automatyczną sterowaną elektronicznie.

- ✔ Zmiękczacz o najmniejszych wymiarach na rynku
- ✔ Kompaktowy, w pełni zautomatyzowany i prosty w użyciu
- ✔ Regeneracja objętościowa, wg zużycia wody



		MINISOFT 15	MINISOFT 20
Przepływ max. przy twardości <math><0,1 \text{ }^\circ\text{d}</math>	m ³ /h	0,5	0,7
Ilość wody między regeneracjami przy twardości wody surowej 15 ° dH	l	900	1200
Ilość złoża	l	5	6,5
Ciśnienie pracy	bar	2,5-6	
Max. temperatura wody	°C	38	
Średnica nominalna przyłączy	DN	20	20
Wysokość całkowita	mm	550	560
Szerokość całkowita	mm	300	300
Głębokość	mm	400	400
Zasilanie	V/Hz	230/50	
Napięcie pracy	V	12	

Best ONE SOFT

Filtry serii BEST ONE SOFT służą do optymalizacji wody w gastronomii (HoReCa). Doskonale rozwiązanie do redukcji twardości wody surowej, redukcji zawartości chloru. Redukcja twardości w cyklu wodorowym. Poprawia smak i zapach wody. Wysoko wydajna ochrona przed osadami wapiennymi dla wszystkich typów urządzeń gastronomicznych wymagających uzdatniania wody.

- ✔ Redukcja twardości w cyklu wodorowym
- ✔ Łatwa i prosta wymiana wkładu
- ✔ Nie generuje ścieków
- ✔ Wysoka wydajność 15 000 l
- ✔ Możliwość rozbudowy systemu



Twardość wody surowej CaCO ₃ / Inlet water CaCO ₃	Wydajność wkładu BEST ONE SOFT / Capacity of ONE SOFT
180 ppm	15 000 l*

* ilość wody uzdatnionej pomiędzy wymianami uzależniona od parametrów wody surowej





AKCESORIA

- iMeter
- iHub
- Tester twardości całkowitej
- Sól pastylkowa
- Tester przewodności
do sprawdzania jakości wody

iMeter

Przepływomierz iMeter jest przepływomierzem z transmisją bezprzewodową. Możliwość przesyłania informacji z przepływomierza do aplikacji mobilnej.

- Monitorowany okres eksploatacji wkładu filtracyjnego, zaprogramowana pojemność od 1 do 1 000 000 litrów.
- Dwie diody LED informujące o stanie filtra i baterii.
- Alarm o konieczności wymiany filtra
- Łatwy odczyt pojemności przez aplikację iMeter na smartfonie. Aplikację iMeter można pobrać bezpłatnie w sklepie Apple Store i Android Play.
- Aplikacja iMeter automatycznie wysyła dane o przepustowości do systemu zarządzania w chmurze.
- Zasilany dwoma bateriami alkalicznymi AA. Żywotność baterii trwa dłużej niż rok dla zastosowań domowych.
- Alarm niskiego poziomu naładowania baterii



iHub

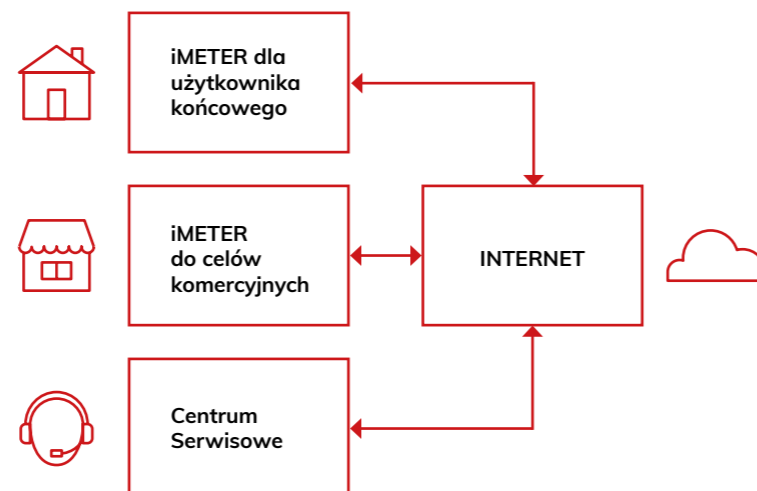
- iHubb to małe podręczne urządzenie które rozszerza możliwości iMeter. Musi być używane razem z iMeter
- iHubb wymaga połączenia z siecią WiFi o dowolnej prędkości, aby działać.
- Do 8 urządzeń iMeter może jednocześnie łączyć się z jednym iHubb
- iHubb łączy się z chmurą, przez WiFi umożliwiając użytkownikowi przeglądanie na bieżąco danych iMeter przez portal który gromadzi dane
- Każde urządzenie z WiFi może mieć dostęp do danych przepływomierza poprzez unikalny login klienta



iMeter System zarządzania w Chmurze.

Rozwiązania IoT

- Łatwy dostęp do informacji odnośnie zużycia filtra / jego efektywności.
- Bieżąca transmisja zużycia filtra / efektywności do Systemu Zarządzania w Chmurze.
- Alarm / Powiadomienie w aplikacji o wyczerpania filtra System Zarządzania w Chmurze
- Statystyki zużycia wody dla każdego użytkownika. Użytkownik ma pełny podgląd działania filtra.



iMETER szczegóły modelu

Pojemność	1 - 999,999 litrów
Jednostka	Litr / Galon
Przekaz	Bluetooth BLE 4.2
Power	3V DC (2 AA alkaline batteries)
Zasięg przepływu & Połączenie	BT-058(L)-32 1/4" 0.2-5 LPM BT-058(L) 1/4" 0.6 -8 LPM BT-058(L)-22 3/8" 0.8 -15 LPM BT-058(L)-44 1/2" 1.5 - 25 LPM BT-058(L)-66 3/4" 2 -60 LPM BT-058(L)-88 1" 3 - 100 LPM
Alarm	Alarm koniec pojemności filtra Alarm niski stan baterii
Długość kabla	1.5 M

Tester twardości całkowitej

Do okresowej kontroli pracy każdego zmiękczacza konieczne jest badanie wody uzdatnionej. Czynność tą wykonujemy za pomocą testera twardości całkowitej.



Sól pastylkowa

Sól konieczna jest do prawidłowego przebiegu procesu regeneracji zmiękczacza. Bez soli system nie wytworzy odpowiedniego stężenia solanki co doprowadzi do produkcji twardej wody a w efekcie końcowym do powstania osadów wapnia na urządzeniach.



Tester przewodności do sprawdzania jakości wody

KONDUKTOMETR AP-2.

Konduktometr kieszonkowy, urządzenie przeznaczone do pomiaru przewodności cieczy oraz temperatury. Bardzo przydatny w akwarystyce, farmacji, zakładach kosmetycznych, medycznych, pracowniach analitycznych itp. Dzięki zastosowaniu mikroprocesorowej technologii urządzenie jest bardzo precyzyjne. Dzięki wbudowanemu magnesowi można miernik przyczepić do lodówki lub jakiegokolwiek innego metalowego elementu. Automatyczna kompensacja temperatury (APC) w zakresie od 1 do 50 st.C.

- funkcja pamięci tymczasowej hold
- wodoszczelny do 90% wysokości
- funkcja oszczędzania baterii auto-off 5 minut
- wbudowany termometr cyfrowy
- wskazanie temperatury w °C i °F
- miernik pokazuje równocześnie przewodność i temperaturę bez potrzeby dodatkowego przeliczania
- fabrycznie skalibrowany na roztworze NaCl 700 μS
- kalibracja cyfrowa za pomocą przycisków
- duży czytelny wyświetlacz LCD
- miernik automatycznie wyłącza się po 5 minutach bezczynności
- gwarancja 2 lata

- zakres pomiaru przewodności: 0-9999 μS/cm
- rozdzielczość od 0 do 999: 1 μS
- rozdzielczość od 1000 do 9999: 1 μS
- tolerancja pomiaru: +/- 2%
- zakres pomiaru temperatury: 0-80 °C lub 32-176 °F
- rozdzielczość termometru: 0,1
- zasilanie: 1 bateria 3V (w zestawie)
- średnia żywotność baterii: 2 lata
- wymiary urządzenia [cm]: 15 x 2,8 x 1,3
- wymiary urządzenia [cal]: 5,9 x 1,1 x 0,5
- waga bez pudełka: 42,5 g



OPIS

SPECYFIKACJA

Zawartość zestawu.

- miernik EC AquaPro AP2 z zatyczką elektrody
- zainstalowana bateria 3V
- eleganckie prezentowe plastikowe etui
- instrukcja

Poszukujesz dedykowanego rozwiązania dla swojej firmy?

Oferujemy dedykowane systemy, centralne stacje uzdatniania wody i rozwiązania OEM według potrzeb naszych klientów.

Skontaktuj się z działem sprzedaży Watersystem, przygotujemy rozwiązanie specjalnie dla Ciebie.



Systemy dozowania i rozcieńczania

www.aquaclean24.pl

Fontanny multimedialne

www.fontannyinteraktywne.pl

Oczyszczanie ścieków

www.sciekiprzemyslowe.com.pl



www.watersystem.com.pl

Watersystem
ul. Trakt Brzeski 127,
Zakręt 05-077 Warszawa

e-mail:
watersystem@watersystem.pl

 [watersystem](https://www.facebook.com/watersystem)

tel.:
022 773-23-80
022 795-77-93
022 425-78-99

fax:
022 773-23-80
022 357-93-39